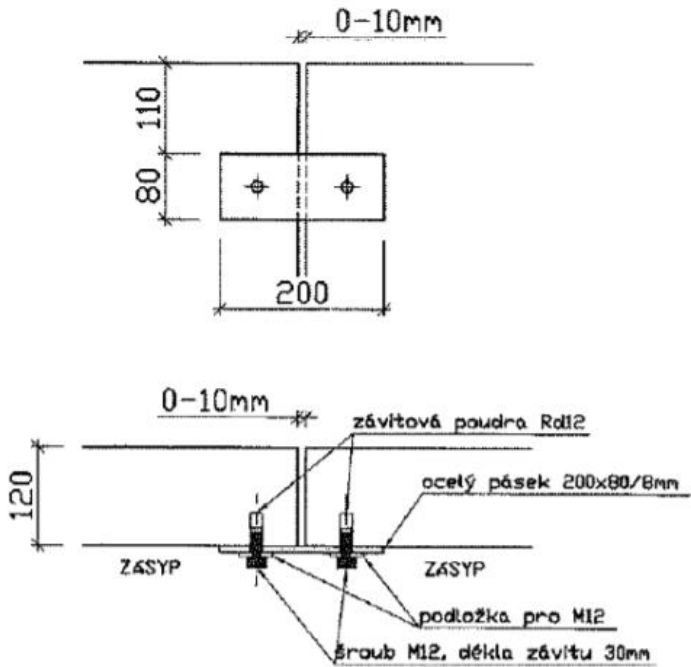


POZNÁMKA:

OPĚRNÁ ZEĎ BUDE OHRANIČOVAT TERASU PŘED OBJEKTEM SO.2 A ZÁROVEŇ BUDE TVOŘIT VYMZENÍ PRO RAMPU. OPĚRNÉ L PRVKY BUDOU PROVEDENY Z PREFABRIKOVANÝCH ŽELEZOBETONOVÝCH SYSTÉMOVÝCH PRVKŮ DANÉHO ROZMĚRU. BETON BUDE PROVEDEN POHLEDOVĚ, SPOJENÍ JE PROVEDENO POMOCÍ OCELOVÉ SYSTÉMOVÉ PÁSOVINY DO PŘEDCHYSTANÝCH OTVORŮ. DÉLKA JEDNOTLIVÝCH DÍLŮ JE 500 mm. V MÍSTĚ U VSTUPNÍCH DVEŘÍ D01 BUDE OSAZEN JEDEN ROHOVÝ DÍLEČ.

DÉLKY: OPĚRNÁ ZEĎ PRO TERASU 8,0 bm  
OPĚRNÁ ZEĎ PRO RAMPU 10,5 bm

ČELNÍ POHLED



±0,000 = 284,714 m/m  
souřadný systém: JTSK  
výškový systém: BpV

akce

Stavební úpravy KD Zlatníky

změna užívání částí stavby, stavební úpravy, novostavba garáže, vytápění, zpevněné plochy, oplocení

k.ú. Zlatníky p.č. st. 113, st.110/1, st. 110/2, 61/1, 61/5

stavebník

Městská část Zlatníky

6. května 52/22, Zlatníky 746 01 Opava

projektant

Ing. Tomáš Ryž

Jezdkovice č. 37, 747 55  
+420 605 446 004  
tomas@risch.cz  
www.risch.cz



název výkresu

OPĚRNÁ VENKOVNÍ ZEĎ

zodp. projektant

Ing. Tomáš Ryž ČKAIT 1103749

stupeň projetku

DPS

měřítko

1:50 A3 č. výkresu D.1.1-AST-038

datum

02/2021

paré